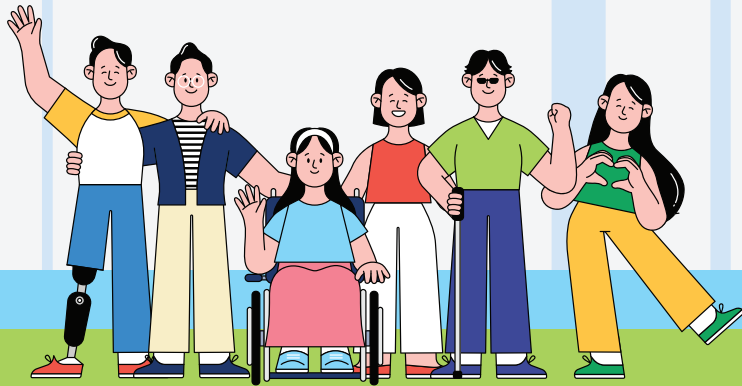


『안성무장애여행을 보다-있다』

무장애 여행소개서



사회복지법인 한길복지재단

안성시장래인복지관

따뜻한, 건강한, 사랑가득한 공동체



안성 무장애 여행을 보다-있다 소개

누구나 편안하게 여행할 수 있는 안성을 만들기 위한 특별한 여정이 시작되었습니다!

『안성 무장애 여행을 보다-있다』안성시자원봉사센터가 지원하는 2025년 자원봉사우수프로그램으로, 장애인과 비장애인이 함께 봉사단을 꾸려 무장애 여행지의 편의시설을 직접 점검하고 소개서를 제작한 활동입니다. 기존 보다-있다 회원들과 한경국립대학교 자원봉사자들이 한 팀이 되어, 배리어프리교육을 받은 후 여덟 곳의 여행지를 직접 방문해 장애인 주차장, 안전한 보행로 등 다양한 편의시설을 눈으로 보고 몸으로 느끼며 꼼꼼히 점검했습니다.

이 책자는 단순한 정보가 아니라 **장애인 당사자의 시선이 담긴 여행소개서**입니다.
모두가 편하게 여행 할 수 있는 세상을 향한 이 작은 발걸음이
여러분의 여행에도 따뜻한 길잡이가 되기를 바랍니다.

목차 CONTENTS

1. 서운산목재문화체험장	03
2. 안성맞춤랜드	05
3. 안성맞춤박물관	07
4. 안성맞춤천문과학관	09
5. 안성수영국민체육센터	11
6. 안성팜랜드	13
7. 이경순소리박물관	15
8. 한국조리박물관	17



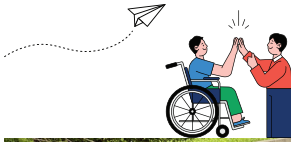
서운산목재문화체험장



아름다운 산자락 아래 자리 잡은 목공 체험 공간입니다. 아이와 가족, 장애인 등 다양한 세대가 나무 향기와 함께 힐링하면서 나무 도마 만들기, 우드버닝, 연필통 등 다양한 목공 체험을 할 수 있도록 즐거운 교육을 제공합니다.

관광지 정보

기본정보	시 설 명	서운산 목재문화체험장
	주 소	경기도 안성시금광면 배티로185-87
	전 화	031-678-2918 (화~토)
	홈페이지	https://www.anseong.go.kr/tourPortal/swood/main.do
요금	체험료	1,000원~3,000원 (재료비 별도)
		*장애인30%감면 (홈페이지 참고)
이용시간	09:00 ~ 17:00 (매주 월요일 휴관)	
체험시간	오전10:00~12:00/오후13:30~16:00	
체험예약	사전예약(전화), 현장접수	
관광약자교통정보	버스 이용	정류장번호 34372 (상중리상촌) 100 상중리상촌 하차 후 도보18분 버스 이용 시 거리가 있어 자차 이용이 편리합니다. *안성시교통약자이동지원센터 031-677-6655



무장애 편의시설 정보

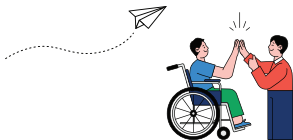


주차장/보행로	장애인전용주차구역이 있습니다. 주차장에서 입구까지 동선이 짧고 비가림막,경사로,안전손잡이가 있어 이동이 편리합니다.
입구 및 매표소	매표소는 따로 없고 직원들이 나와 안내를 해줍니다.
휠체어 대여	휠체어 대여는 제공되지 않습니다.
핵심동선	시각장애인을 위한 점자블록이 배치되어 있고 건물이 단층(1층)으로 턱,계단이 없어 휠체어 이동이 편리합니다
장애인 이용 가능 화장실	화장실 안에 장애인화장실이 있으며 입구에 점자블록,표지판 안내가 되어 있습니다. 안전손잡이가 있으나 화장실 문이 미닫이라 도움이 필요합니다.

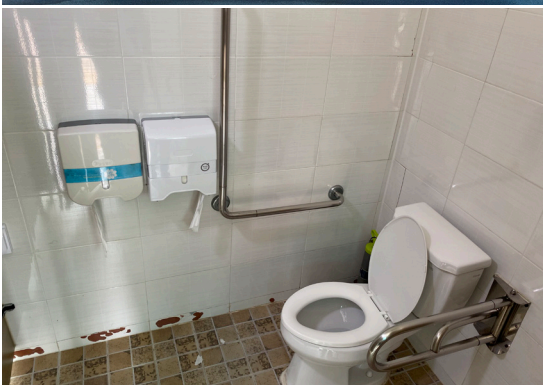


당사자의 시선을 잇다

직원분들이 반갑게 맞이해주셔서 기분이 참 좋았어요. 장애인편의시설도 잘 갖춰져있어서 큰 불편함 없이 이동할 수 있었어요! 직접 체험도 해보았는데 재미있고, 다양한 연령대가 함께 할 수 있어 더 좋았어요. 정말 다른 사람에게 추천하고 싶을만큼 만족스러웠어요!!



무장애 편의시설 정보



주차장/보행로	장애인전용주차구역은 없으나 넓은 공터로 되어 있습니다. 대부분 평지로 휠체어 이동이 가능합니다.
입구 및 매표소	주차장 가까운 곳에 위치하고 있습니다.
휠체어 대여	안내소에서 휠체어 대여 가능합니다.
핵심동선	대부분 평지로 휠체어 이동이 가능하나, 간혹 턱이 있는 곳이 있고 배수로가 넓어 휠체어 바퀴가 빠질 수 있어 이동 시 다소 불편함이 있습니다.
장애인 이용 가능 화장실	정문 주차장, 분수광장, 동문 주차장 주변 장애인화장실이 있습니다. 휠체어가 들어가기에 충분한 공간이며 안전손잡이가 있고 거울의 각도가 휠체어에 앉아서 볼 수 있게 되어 있어 보다 화장실 사용이 편리합니다.



당사자의 시선을 잇다

자연공간이라 그런지 정겹고, 넓고 광활한 풍경이 정말 좋았어요. 여기저기 돌아다니며 나들이하기에 딱이었어요. 다만, 중간 중간 턱이 있어서 휠체어로 이동할때는 조금 불편한 곳도 있었어요. 안성맞춤랜드 안에 있는 분수광장도 구경하고, 편의시설 점검 뿐 아니라 관광지 매력적인 장소들도 함께 볼 수 있어서 즐거운 시간이었어요~

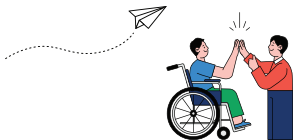
안성맞춤박물관



안성맞춤박물관은 지난 2002년 개관하였으며, '안성맞춤'이라는 말로 유명한 안성 유기, 그리고 안성의 농업 및 향토문화를 소개하고자 건립한 시립박물관입니다. 유기를 중심으로 안성의 풍부한 유산을 접할 수 있는 테마 박물관으로 시민을 위한 박물관을 만들기 위해 시민참여 기반의 다양한 전시기획 및 프로그램을 하고 있습니다.

관광지 정보

기본정보	시설명	안성맞춤박물관
	주소	안성시 대덕면 서동대로 4726-15
	전화	031-676-4352
	홈페이지	www.anseong.go.kr/tourportal
요금	무료	
이용시간	09:00 ~ 17:00 (매주 월요일 정기휴무)	
	*1월 1일, 설/추석 연휴, 월요일이 공휴일인 경우 정상운영한 뒤 다음날 휴관	
관광약자교통정보	버스 이용	정류장번호 34157 (중앙대 · 롯데캐슬아파트) 1, 1-2, 1-3, 1-4, 1-5, 1-6, 1-8, 1-9, 7, 7-1, 7-2, 7-3, 70, 370, 1150 중앙대·롯데캐슬아파트 하차 후 도보 3분



무장애 편의시설 정보



주차장/보행로	장애인전용주차구역이 있고 건물까지 이동 동선에 경사로가 있으나 안전손잡이가 있고 비교적 완만하여 이동 시 어려움이 없습니다.
입구 및 매표소	시각장애인을 위한 점자 및 음성안내가 마련되어 있습니다. 또한, 문화해설사를 통한 설명을 들을 수 있습니다.
휠체어 대여	안내데스크에서 휠체어 대여 가능합니다.
핵심동선	건물내부 턱이나 계단 없이 평탄하여 이동하는데 제약이 없습니다. 일부 전시실 중 이동 시 경사로와 턱이 존재하는 곳이 있어 도움이 필요합니다.
장애인 이용 가능 화장실	2층에 장애인 화장실이 마련되어 있습니다. 그러나 화장실 내부가 넓지 않고, 수동문이라 이용 시 도움이 필요합니다.



당사자의 시선을 잇다

점자 안내, 음성안내, 휠체어 대여 등 장애인을 위한 편의시설이 비교적 잘 갖춰져있는 곳이었어요. 다만, 장애인화장실 이용 시 혼자 사용하기엔 어려움이 있어요.

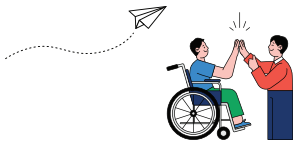
안성맞춤천문과학관



안성맞춤천문과학관은 경기도 안성시 보개면 안성맞춤랜드 내에 위치한 시민천문대입니다. 주관측실에서는 개폐식 돔 형식으로 행성과 달 관측에 특화된 254mm APM 최고급 굴절망원경이 설치되어 있으며, 주간에는 태양흑점 관측과 야간에는 달, 행성, 성단, 성운, 이중성, 혜성 등을 관측 할 수 있습니다. 또한 천체투영관에서 천문우주과학 관련 동영상도 상영합니다. 가족·친구들과 함께 밤하늘과 우주를 즐길 수 있습니다.

관광지 정보

기본정보	시설명	안성맞춤천문과학관
	주소	경기도 안성시 보개면 남사당로 198-9
	전화	031-675-6975
	홈페이지	https://www.anseong.go.kr/tourPortal/astro/main.do
요금	대상(개인)	<ul style="list-style-type: none"> • 성인: 4,000원 • 노인, 어린이 및 청소년, 장애인 및 국가유공자: 2,000원 *자세한 사항은 홈페이지 참고
이용시간	14:00 ~ 22:00 (매주 월요일 정기휴무)	
	*1월 1일, 설/추석 연휴, 월요일이 공휴일인 경우 정상운영한 뒤 다음날 휴관	
관광약자교통정보	버스 이용	정류장번호 33828 (공예문화센터) 15-1 공예문화센터 하차 후 도보 5분



무장애 편의시설 정보



주차장/보행로	장애인전용주차구역이 입구 인근에 있고 경사로와 안전손잡이가 있어 입구까지 접근이 용이합니다.
입구 및 매표소	점자 안내서와 음성 안내서는 제공되지 않습니다. 다만 직원들이 현장 안내를 제공하고 있어 문의 시 도움이 가능합니다.
휠체어 대여	엘리베이터와 리프트 승강기가 설치되어 있어 층간 이동 시 휠체어 이용이 편리하고, 동선이 전반적으로 평탄하게 조성되어 이동이 수월합니다.
핵심동선	휠체어 대여는 제공되지 않습니다. 다만, 안성맞춤랜드 입구에서 대여 가능합니다.
장애인 이용 가능 화장실	화장실 내부 장애인화장실이 있으며 안전손잡이가 있습니다. 다만 공간이 협소하여 휠체어 이용자가 사용하기에는 어려움이 있습니다.



당사자의 시선을 잇다

점자 안내, 음성안내, 휠체어 대여 등 장애인을 위한 편의시설이 비교적 잘 갖춰져있는 곳이었어요. 다만, 화장실 이용 시 혼자 사용하기엔 어려운 점이 있어요.

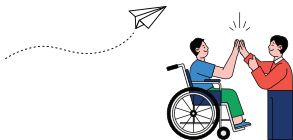
안성수영국민체육센터



안성수영국민체육센터는 시민의 건강증진과 수상안전문화 확산을 위해 설립된 공공체육시설로, 전문 강습 프로그램을 중심으로 운영되고 있습니다. 시민들을 위한 자유수영과 초등학교 생존수영, 생활스포츠지도사 양성과정 등 다양한 전문 교육과정을 체계적으로 제공하여, 수영을 통한 건강한 여가문화 조성은 물론 지역 내 수상전문인력 양성의 거점 역할을 수행하고자 합니다.

관광지 정보

기본정보	시설명	안성수영국민센터
	주소	경기도 안성시 학자로 17
	전화	031-677-5500
	홈페이지	https://www.anseongswim.or.kr/main.html
요금	대상(개인)	<ul style="list-style-type: none"> • 성인: 3,000원/ 청소년, 경로자: 2,500원 • 장애인: 50% 감면 *자세한 사항은 홈페이지 참고
이용시간	06:00 ~ 21:00 (매월 1,3주 일요일 휴관)	
	*설/추석 연휴, 근로자의 날 휴관	
관광약자교통정보	버스 이용	정류장번호 33162 (금산로타리) 2-2, 2-3, 8-1 금산로타리 하차 후 도보 3분



무장애 편의시설 정보



주차장/보행로	2층에 장애인전용주차구역이 2면 마련되어 있으며 주차장에서 입구까지의 동선이 짧고 단차가 없어 이용이 편리합니다.
입구 및 매표소	지하 1층에 안내데스크가 있고 안내인력이 배치되어 있어 문의가 용이합니다. 키오스크가 있어 이용 시 편리하나, 키오스크가 높아 휠체어 이용자의 경우는 도움이 필요합니다.
휠체어 대여	탈의실과 수영장 내부에 전용 휠체어가 비치되어 있습니다.
핵심동선	휴게공간이 잘 마련되어 있으며 경사가 없어 휠체어 이동이 전반적으로 편리합니다. 또한 모든 계단에 점자블록과 점자 안내가 설치되어 있어 시각장애인도 이용이 편리합니다.
장애인 이용 가능 화장실	2층, 지하 1층에 장애인화장실이 있습니다. 안전손잡이, 영유아거치대, 세면대 온수/냉수 점자 등 편의시설이 갖춰져 있어 편리하게 이용 가능합니다. 다만 장애인화장실의 입구 폭이 다소 좁아 휠체어 이동 시 불편할 수 있습니다.
장애인 샤워실/탈의실	장애인 샤워실과 탈의실이 있습니다. 다만 이용 시 사전 예약 후 동성 보호자 1인과 동반하여 이용이 가능합니다.



당사자의 시선을 잇다

최근에 지어진 곳이라 편의시설이 전반적으로 잘 갖춰져 있었어요. 이동도 편리하고 쾌적해서 이용하기 좋았어요. 다만, 사전예약이 꼭 필요하고 동성 보호자 1인과 함께 이용해야해요.

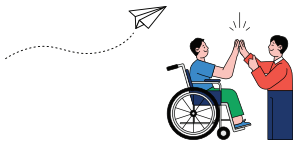
안성팜랜드



직접 만지고 먹이주며, 들꽃 한포기의 가치를 배우는 즐거운 체험목장, 안성팜랜드
 침소에서부터 황소, 당나귀, 면양, 거위 등 우리에게 소중한 가축들이 한자리에 모여있습니다.
 탁 트인 초원에서 귀여운 가축들과 함께 뛰놀며 우리나라 농축산업의 소중함을 몸과 마음으로 느낄 수 있습니다.

관광지 정보

기본정보	시 설 명	안성팜랜드
	주 소	경기도 안성시 공도읍 대신두길 28
	전 화	031-8053-7979
	홈페이지	nhasfarmland.com
요금	소인	13,000
	대인	15,000
*기간별 요금 상이, 요금할인 등 홈페이지 참고		
이용시간	10:00~18:00 (월~일)	
	*매표마감 17:00	
관광약자교통정보	버스 이용	정류장번호 33570 (농협연수원) 1-4 농협연수원 하차 후 도보 3분



무장애 편의시설 정보



주차장/보행로	장애인전용주차구역이 많습니다. 다만 주차장에서 입구까지 거리가 있고 안전손잡이가 없어 이동 시 도움이 필요합니다.
입구 및 매표소	매표소가 있고 직원이 요금 등 친절하게 안내해줍니다. 경사로, 안전손잡이가 있어 이동 시 편리합니다. 다만, 점자 및 수어 안내는 제공되지 않습니다.
휠체어 대여	매표 후 입장하면 휠체어 대여하는 곳이 있고 무료로 가능합니다.
핵심동선	지도/픽토그램 등으로 안내가 되어 있습니다. 길이 넓어 이동 시 불편함이 없습니다. 다만, 중간중간 보도가 울퉁불퉁하고 경사가 있는 곳이 있어 도움이 필요합니다.
장애인 이용 가능 화장실	장애인 화장실이 있고 경사로, 안전손잡이가 있어 휠체어도 이동이 수월합니다. 다만, 장애인 화장실 내부에는 공간이 조금 협소하여 일부 도움이 필요합니다.



당사자의 시선을 잇다

예쁜 풍경, 동물들을 보며 힐링의 시간이 되었어요. 길 중간중간에 턱이 있어서 휠체어를 타고 이동할 때 어려움이 있었어요. 걷는 곳들이 많아 보도에 안전손잡이가 있으면 편하게 이동할 수 있을 것 같아요!

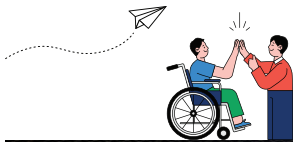
이경순소리박물관



이경순 소리박물관은 이경순 선생이 기증한 소장 작품으로 건립된 영화 소리박물관입니다. 이경순(1921~2008) 선생은 <춘향전>, <오발탄> 등 한국 영화 3,500여 편을 녹음한 한국 영화 녹음 분야의 선구자로 후진 양성과 음향 및 녹음기술의 발전을 위해 평생을 바치셨다고 합니다. 현재 박물관에는 녹음기, 편집기, 영사기, 각종 대본, 영화 관련 기자재, 상장, 트로피 등 이경순 선생의 유품을 비롯하여 국내 영상음향의 역사를 한눈에 볼 수 있는 의미 있는 전시품 2,000여 점이 전시 중입니다.

관광지 정보

기본정보	시 설 명	이경순소리박물관
	주 소	경기 안성시 삼죽면 동아예대길 47 DIMA종합촬영소 1층
	전 화	031-670-6550~4
	홈페이지	https://www.dima.ac.kr/micro/dima_sound.html
요금	무료	
이용시간	09:00 ~ 17:00 (연중무휴)	
관광약자교통정보	버스 이용	정류장번호 33243 (동아방송대학교입구) 35, 37, 37-1, 370, 380, 4402, 8203 동아방송대학교 입구 하차 후 도보 30분 버스 이용 시 거리가 있어 자차 이용이 편리합니다. *안성시교통약자이동지원센터 031-677-6655



무장애 편의시설 정보



주차장/보행로	바로 앞에 장애인전용주차구역 1면 있고, 건물 아래에도 장애인전용주차구역이 있습니다. 다만 건물 아래 주차장을 사용 시 입구까지 경사가 높고 계단이 있어 이용하기 다소 불편할 수 있습니다.
입구 및 매표소	안내ouch지도가 있으며 시각장애인을 위한 점자, 음성유도기가 있습니다. 문의하면 직원이 나와 안내를 해줍니다.
핵심동선	박물관 내부가 평지로 되어 있고 마주 지나가도 될 정도로 넓습니다. 계단이나 경사로가 없어 휠체어가 다니기 좋습니다. 버튼을 눌러 소리를 들을 수 있고 휴게공간도 있습니다.
휠체어 대여	휠체어 대여는 제공되지 않습니다.
장애인 이용 가능 화장실	장애인 화장실이 있으나 휠체어가 겨우 들어갈 수 있는 폭이며, 거울이 기울어져 있어 휠체어에 앉아서도 보기 좋습니다. 다만 여자 화장실은 한 층 아래인 1층에 위치해있어 이동 시 불편할 수 있습니다.



당사자의 시선을 잇다

영화촬영 장비를 직접 볼 수 있어 정말 흥미로웠어요~ 중간에 쉴 수 있도록 휴게 소파도 마련되어 있어서 편하게 관람할 수 있었어요.

다만, 동아방송대학교 안에 위치하고있어 차량 이동 없이 방문하긴 조금 어려울 것 같았고, 장애인주차구역이 1면 뿐이라 아쉬웠어요.

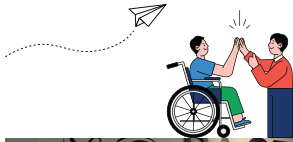
한국조리박물관



한국조리박물관은 과거, 현재, 미래가 공존하며 조리 산업 종사자와 일반 방문객 모두의 눈높이에 맞도록 구성된 복합 식문화 공간입니다. 이 공간에서는 국내 서양조리역사의 발전사를 시기별, 주제별, 인물별로 알아볼 수 있고, 조리발전에 이바지한 조리사들의 업적을 볼 수 있습니다.

관광지 정보

기본정보	시설명	한국조리박물관		
	주소	경기도 안성시 일죽면 주래본죽로 158-60		
	전화	031-673-9966		
	홈페이지	https://moca-museum.co.kr/		
요금	성인·청소년	8,000원	초등학생	5,000원
	단체(20인 이상)	5,000원		
	장애인 및 기초생활수급자	무료 (장애인 등록증, 복지카드 등 대표소에 제시 후 발권)		
	* 이 외의 대상에 대한 정보는 홈페이지에서 확인 할 수 있습니다.			
이용시간	10:00 ~ 17:00 (매주 월요일, 일요일 정기휴무)			
관광약자교통정보	버스 이용	정류장번호 34516 (일죽 터미널) 3-7번 일죽초교 하차 후 도보 30분 버스 이용 시 거리가 있어 자차 이용이 편리합니다. *안성시교통약자이동지원센터 031-677-6655		



무장애 편의시설 정보



주차장/보행로	장애인전용주차구역은 없으나 박물관 앞에 주차가 가능합니다. 주차장에서 입구까지 동선이 짧고 턱이 없습니다.
입구 및 매표소	관광해설사가 전문적인 해설을 제공해줍니다. 매표는 키오스크 이용을 통해서만 가능하며, 키오스크 이용이 어려우신 분들은 도움이 필요합니다.
핵심동선	1층에는 바닥에 장애물이 없어 휠체어 이동 및 전반적인 이동의 제약이 없습니다. 그러나 2층 건물임에도 엘리베이터가 없어 이동에 제약이 있는 사람의 경우 2층 전시는 관람이 불가능합니다. 점자 유도 블럭이 없어서 시각장애인들의 이용에 제약이 있습니다.
휠체어 대여	휠체어 대여는 제공되지 않습니다.
장애인 이용 가능 화장실	화장실이 박물관 밖에 따로 마련되어 있습니다. 남자 화장실에는 장애인화장실이 있으나, 여자 화장실에는 장애인화장실이 없습니다. 또한, 화장실 들어가는 건물에 턱이 존재하여 이용 시 도움이 필요합니다.



당사자의 시선을 잇다

시설이 쾌적해서 편하게 둘러볼 수 있었고 관광해설사가 직접 안내해주니 더 즐겁게 관람할 수 있었어요. 다만, 전시가 2층까지 이어져 있지만 박물관 안에 엘리베이터가 없어 관람하지 못한 점이 너무 아쉬웠어요.

안성 무장애 여행을 보다-있다 참여자 소감



권태석

처음에 무장애 여행지 편의시설 점검에 대한 부담감이 있었어요. 장애인 시선에서 볼 수 있었던 점, 다른 사람들에게 공유해서 도움이 될 수 있다는 것이 부듯해요. 이번 활동을 통해 자부심을 갖게 되었어요.

안효은

예전에는 제 시선에서만 주변환경을 보았는데 다른 사람의 시선에서 볼 수 있게 되어 시야가 넓어졌어요.

이미숙

활동하기 전 권태석님이 활동에 대해 자랑하시고 권유해서 참여하게 되었어요. 무엇보다도 권태석님 자긍심을 가지고 재밌고 즐겁게 활동하는 것이 보기 좋았어요.

이유로

조경전공이어서 나중에 장애인을 고려해서 설계할 때 도움이 많이 될 것 같고, 함께 활동을 하며 장애인의 시각으로 볼 수 있게 되었어요.

이장수

불만한게 많아서 활동하는 것이 즐거웠어요. 보다있다 다니면서 추억거리를 많이 만든 것 같아요.

이채원

불편한 점들은 변화되면 좋을 것 같아요. 다른 봉사과 다르게 장애인과 비장애인이 함께 하는 점에서 의미 있었던 것 같아요.

전근석

다 같이 장애인 편의시설을 점검하는 게 좋았어요. 불편했던 점들이 반영되서 편하게 이용할 수 있도록 변경되면 좋겠어요!

최경식

외부활동하는것도 비장애 학생들과 소통하는 것이 좋았어요. 그리고 배리어프리에 관심이 많아지고 시야가 넓어졌어요.

최환희

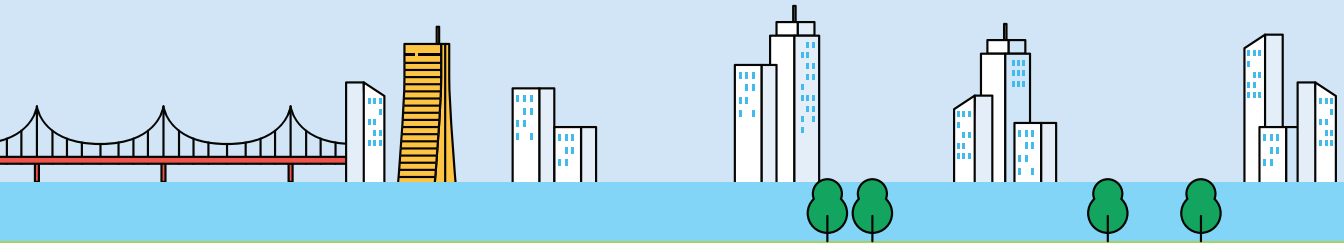
처음에 제 시선에서 봤을 때 편의시설에 불편하다는 생각이 들지 않았는데, 현재는 어떤 장소를 가더라도 점자를 먼저 보게 되고 장애인의 시선에서 불편한 점들을 보게 되었어요.



사회복지법인 한길복지재단

안성시장애인복지관

따뜻한, 행복한, 사랑가득한 공동체



발행인 김덕수 **발행일** 2025년 10월 **발행처** 안성시장애인복지관

주 소 경기도 안성시 배티로 1097 **전 화** 031-673-0556 **팩 스** 031-673-0559

편집인 권태석 김은진 안효은 이미숙 이유로 이장수 이채원 전근석 최경식 최환희

